

Zapraszamy na Forum Fiata Punto  
[WWW.FIATPUNTO.COM.PL](http://www.fiatpunto.com.pl)

Autor: ipIV

Na podstawie wpisu z forum [www.fiatpunto.com.pl/topic6421.html](http://www.fiatpunto.com.pl/topic6421.html)

Ponieważ kropka nie trzymała temperatury doszedłem do wniosku, że trzeba wymienić termostat. Udajemy się do ASO, kupujemy termostat razem z uszczelką (termostat + uszczelka 30zł) i obejmę węża (2zł).

Narzędzia:

- Klucz nasadowy 10, przedłużka.
- Klucz płaski 10
- Płaski śrubokręt
- Silikon wysokotemperaturowy
- Papier ścierny

Hmmm udajemy się do łazienki i rekwirujemy wiaderko oraz wąż prysznica:



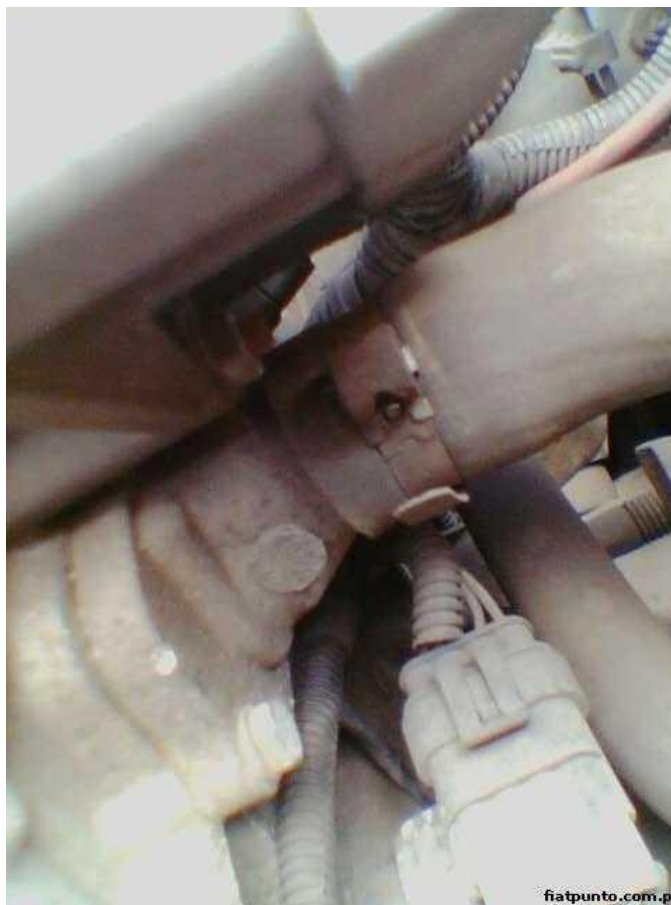
Nowy termostat



1. Odpinamy "-" akumulatora



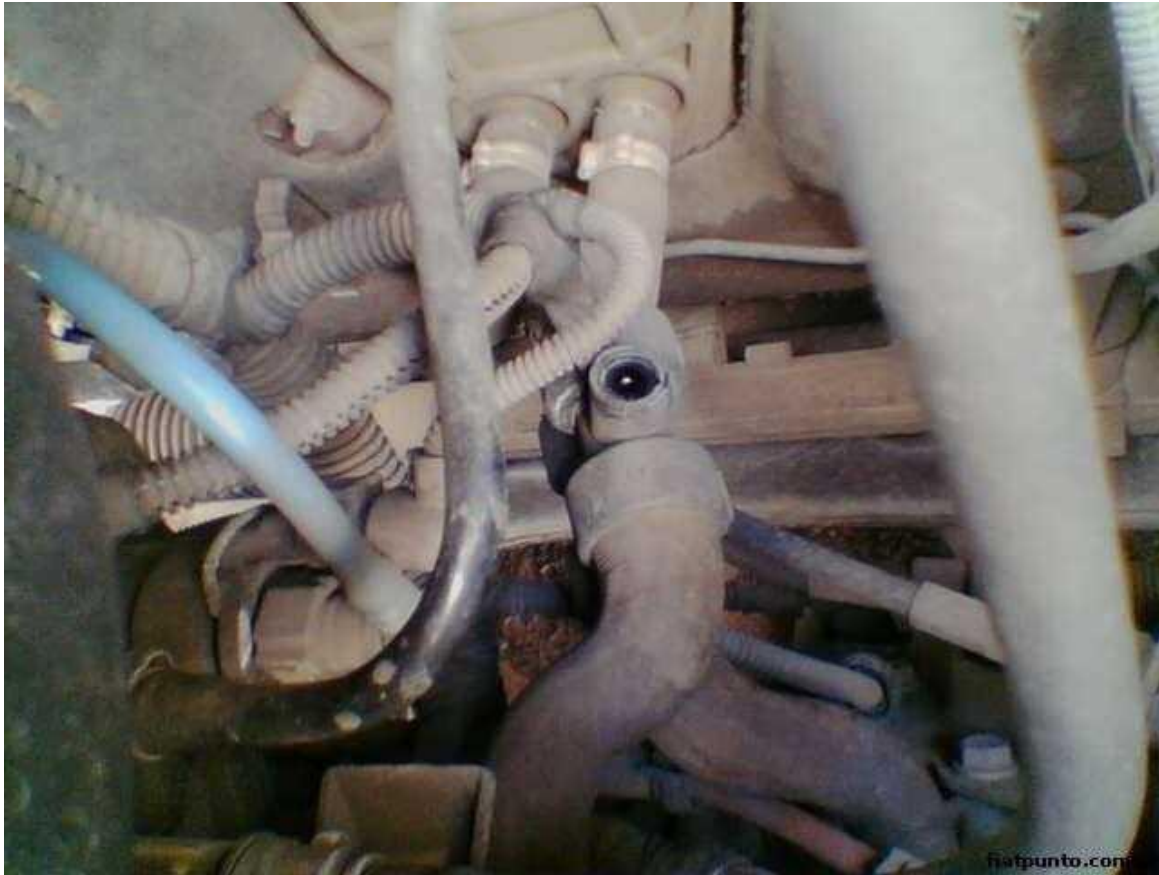
2. Lokalizujemy termostat pod cewkami zapłonowymi... trzyma się na wąż oraz dwie śrubki 10.



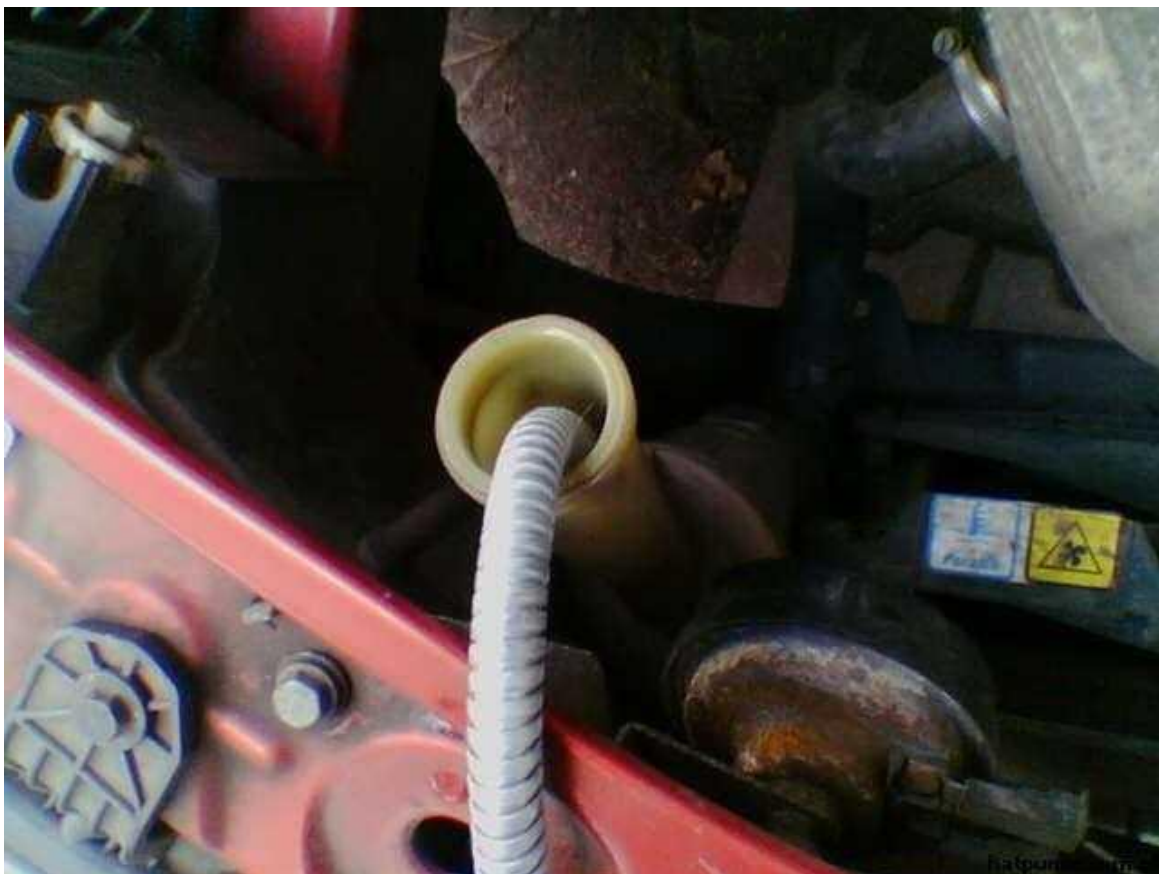
3. Odkręcamy korek zbiorniczka wyrównawczego i odpowietrznik nagrzewnicy:







4. Wkładamy wąż do zbiorniczka:



5. Ściągamy płyn chłodniczy do wiaderka, uwaga, żeby się nie napić



6. Jak zejdzie większość płynu, odkręcamy odpowietrznik przy chłodnicy:





7. Podkładamy pod termostat szmatkę, żeby nie zamoczyć kabli. Odkręcamy nasadowym termostat (dwie śrubki 10) - O dziwo sam wychodzi







8. Odpinamy śrubokrętem opaskę, podważamy wąż śrubokrętem i już mamy sam termostat:



9. Czyścimy papierem ściernym, a następnie szmatką gniazdo termostatu:





10. W miarę pewny sposób: Silikon, uszczelka, silikon



11. Następnie przykręcamy termostat tak, aby nie ukręcić śrub



12. Można delikatnie smarem przesmarować mocowanie węży, następnie bez oporu wchodzi wąż na swoje miejsce, po czym zaciskamy obejmę.



13. Wlewamy płyn chłodniczy do zbiorniczka wyrównawczego, tak długo aż zacznie się wylewać przez odpowietrznik na chłodnicy, po czym zakręcamy go, lejemy dalej aż zacznie się wylewać przez odpowietrznik przy nagrzewnicy, również zakręcamy go. Będzie 5cm poniżej korka w zbiorniczku, ale nie przejmujemy się tym tylko jeździmy. Sam opadnie, aż wydmucha się reszta powietrza z nagrzewnicy i reszty układu chłodzenia. Nagrzewnica może gulgotać, ale 2-3 tyg dynamicznej jazdy do 5krpm wydmucha wszystko.



## Od autora

Niniejsza publikacja ma charakter informacyjny. Autor poradnika nie ponosi żadnej odpowiedzialności prawnej ani materialnej, za ewentualne szkody, jakie mogą wyniknąć z użytkowania publikacji. Dołożyłem wszelkich starań, aby prezentowane treści były możliwie aktualne, oraz zgodne z prawdą.

Dla celów publikacji zostały wykorzystane ogólnodostępne informacje, które zostały przetworzone w celach informacyjnych, na potrzeby poradnika.